

CONAE 2010

Conferência Nacional de Educação

CONSTRUINDO O SISTEMA NACIONAL ARTICULADO DE EDUCAÇÃO:

O PLANO NACIONAL DE EDUCAÇÃO, DIRETRIZES E ESTRATÉGIAS DE AÇÃO

CONFERÊNCIA NACIONAL DE EDUCAÇÃO

A Conferência Nacional de Educação-CONAE, aconteceu no período de 28 de Março a 01 de Abril último em Brasília, no Centro de Convenções Ulysses Guimarães, cuja temática central foi: “Construindo o Sistema Nacional Articulado de Educação: O Plano Nacional de Educação, Diretrizes e Estratégias de Ação”. O evento reuniu 3.000 delegados com representatividade de todos os Estados Brasileiros com o objetivo de discutir o Plano Nacional de Educação-PNE para o decênio 2011 a 2020.

Todo trabalho de debate das propostas para esta Conferência começou durante o ano de 2009 nos municípios, em uma segunda etapa intermunicipal e dia 22 de Novembro em Campo Grande-MS na Conferência Estadual, onde foram escolhidos 64 delegados que representariam o Estado de Mato Grosso do Sul na Conferência Nacional deste ano.

Ao representar as Faculdades Integradas de Paranaíba – FIPAR, Instituição Privada, tive a oportunidade de participar como delegada observando, discutindo e votando nas propostas que chegaram a Brasília já reformuladas pelos Estados.

Foi uma demonstração de alto nível de democracia, onde trabalhadores em educação pública e privada, representantes de movimentos sindicais, instituições religiosas, movimentos da diversidade, comunidade científica, parlamentares, entidades municipalistas, gestores do MEC, Ministérios da área Social e representantes de empresários tiveram oportunidade de discutir os destinos da educação do País para o próximo decênio.

Todos os trabalhos da CONAE foram organizados pela Comissão Organizadora Nacional integrada por representantes das secretarias do Ministério da Educação, da Câmara e do Senado, do Conselho Nacional de Educação, das entidades dos dirigentes Estaduais, Municipais e Federais da Educação e de todas as entidades que atuam direta ou indiretamente na área da educação.

O documento base da CONAE girou em torno de 06 eixos ou temas:

- 1) Papel do Estado na Garantia do Direito à Educação de Qualidade;
- 2) Qualidade da educação, Gestão Democrática e Avaliação;
- 3) Democratização do Acesso, Permanência e Sucesso Escolar;
- 4) Formação e Valorização dos Profissionais da educação;
- 5) Financiamento da Educação e Controle Social;
- 6) Justiça Social, Educação e Trabalho: Inclusão, Diversidade e Igualdade.

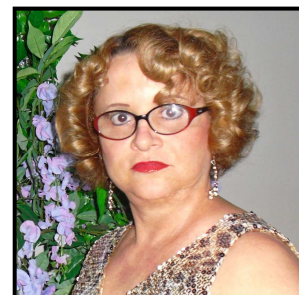
A abertura dos trabalhos contou com a presença do Ministro da Educação Fernando Haddad, Deputados Federais e Senadores ligados à pasta da educação. Depois de 05 dias de palestras, colóquios e votações dos 06 eixos, o fechamento dos trabalhos contou com a presença do Presidente da República Luiz Inácio Lula da Silva.

A Conferência foi organizada para tematizar a educação escolar, da educação infantil à Pós Graduação. Da educação pública à educação privada. Da educação indígena a educação para o Campo, com uma votação histórica de 3.000 delegados que aprovaram uma proposta cuja prioridade absoluta da escola deva ser o bem atendimento ao aluno.

Abaixo algumas propostas aprovadas em plenário:

- 1) **Avaliação de professores:** todos os professores serão avaliados regularmente, tanto pelos gestores educacionais quanto pelos alunos, pais e comunidade. Os maus professores serão obrigados a se aprimorarem, sob pena de demissão caso isto não ocorra.
- 2) **Direção escolar** - Eleição direta para todos os diretores de escola, nas três esferas, municipais, estaduais e federal.
- 3) **Observatório da Violência Escolar** - registrará todos os casos de violência escolar, identificando claramente a vítima e o autor (alunos, mães, pais, professores, funcionários, direção escolar, outros). Relatório anual será publicado com as estatísticas referentes a cada escola, indicando o número de caso, o tipo de caso (agressão física ou moral, vandalismo, furto, roubo etc...) e também se o caso foi resolvido.
- 4) **Fiscalização** - Criação de **Ouvidora dos Alunos** nas esferas federal, estaduais e municipais. A ouvidora será formada por mães ou pais de alunos que não sejam funcionários públicos.
- 5) **Avaliação da escola** - O desempenho das escolas públicas será avaliado anualmente, mediante prova comum a todos os alunos (por série escolar). A nota média dos alunos de cada escola será a nota da escola.
- 6) **Controle de qualidade** - Escola que apresentar desempenho inferior a 05 (escala de zero a dez) ficará em observação. Caso mantenha o baixo desempenho por dois anos consecutivos, a escola sofrerá intervenção, suspendendo-se toda a direção escolar e os professores com baixo desempenho.
- 7) **Remuneração de professores** - além do piso nacional salarial, os professores receberão bônus anuais segundo desempenho de seus alunos. Não fará jus a bônus o professor cujo desempenho dos alunos for inferior a 05 (escala de zero a dez).
- 8) **Grêmios Estudantis** - toda escola está obrigada a constituir grêmios estudantis, sob pena de intervenção na escola e suspensão de toda a direção escolar.
- 9) **Legislação** - Toda escola está formalmente notificada a cumprir a Constituição Federal, o Estatuto da Criança e do Adolescente – ECA (lei federal 8069/1990) e a Lei de Diretrizes e Bases da Educação Nacional – LDB (lei federal 9394/1996).
- 10) **Alunos** - Aluno de escola pública é a prioridade absoluta no Sistema Nacional de Educação do Brasil.

Todas essas propostas discutidas e aprovadas na CONAE, que formaram a Proposta do Plano Nacional da Educação–PNE, serão encaminhadas para o Congresso Nacional para aprovação e início de sua vigência em janeiro de 2011.



Prof.^a. Me. Eloiza Helena Fratari
Docente - FIPAR